

Vitocal 100-S



Vitocal 100-S

Технические данные



Габариты IDU

В: 880 mm
Ш: 450 mm
Г: 370 mm
Масса: 34 – 37 кг



Габариты ODU 1

В: 790 mm
Ш: 980 mm
Г: 360 mm
Масса: 77-80 кг

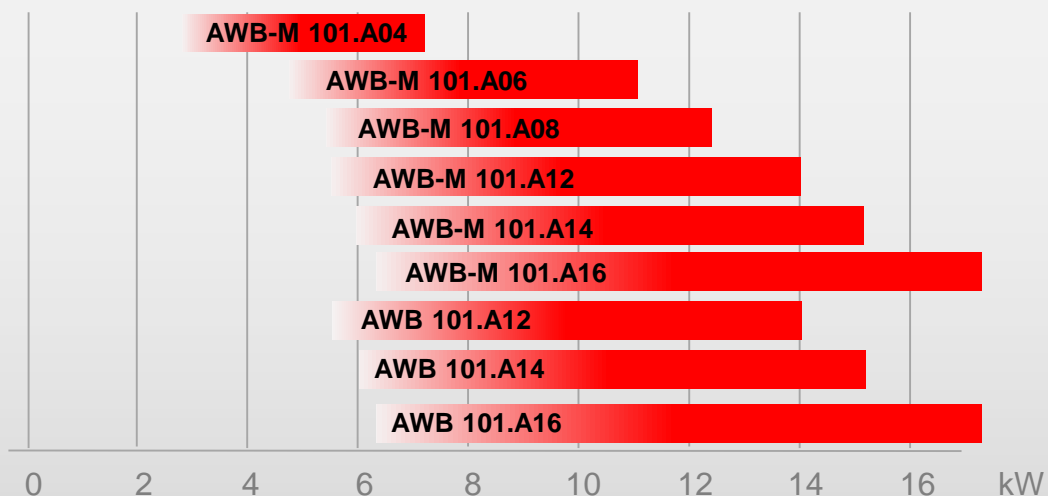


Габариты ODU 2

В: 1345 mm
Ш: 900 mm
Г: 360 mm
Масса: 107–114 кг

Особенности продукта

■ Мощность ТН при А7/W35



■ Высокий COP до 3,5 / 4,8 (при А2/W35 и А7/W35 соответственно)

■ Высокий EER до 4,0

■ Максимальная температура подачи 55°C

■ Минимальная температура на входе -22°C

■ Инверторный компрессор с регулируемой мощностью

Vitocal 100-S

Высокая гибкость благодаря 27 вариантам исполнения

3 вида комплектации x (6+3) вариантов мощности = 27 типов



Тип: AWB-(M)

Тип: AWB-(M)-E

Тип: AWB-(M)-E-AC



220 В (M-monophase)

Тип: M-101.A04

Тип: M-101.A06

Тип: M-101.A08



220 В (M-monophase)

Тип: M-101.A12

Тип: M-101.A14

Тип: M-101.A16

380 В

Тип: 101.A12

Тип: 101.A14

Тип: 101.A16

Vitocal 100-S

Структура обозначения: Vitocal 100-S Typ AWB-(M)-E-AC 101.A04-16

Vitocal 100-S

тип AWB-**M-E-AC**

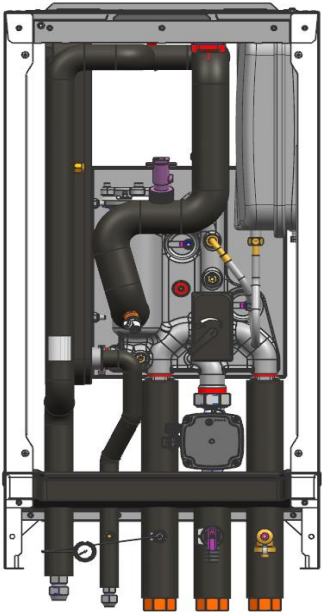
101.A**04-16**

Название

A = Air (воздух)
W = Water (вода)
B = Bi-bloc (сплит)

M = Monophas (однофазный)
E = E-Heizer (электронагревательная вставка)
AC = Active cooling (активное охлаждение)

1 = Segment (сегмент)
0 = Keine Zusatzfunktion (без дополнительных функций)
1 = Einstufig (одноступенчатый)
A = Generation (поколение)
04-16 = Leistung (мощность)



Примеры:

Vitocal 100-S тип AWB 101.A16 – тепловой насос воздух вода сплит **трехфазный** мощностью 16 кВт

Vitocal 100-S тип AWB-**M-E-AC** 101.A16 – тепловой насос воздух вода сплит **однофазный** с электронагревательной вставкой с функцией активного охлаждения мощностью 16 кВт

Vitocal 100-S тип AWB-**M** 101.A16 – тепловой насос воздух вода сплит **однофазный** мощностью 16 кВт



Преимущества для партнеров

- Простая установка:
 - Во внутреннем блоке (IDU) интегрированы расширительный бак (MAG), предохранительный клапан (SV) и манометр, а также 3-х ходовой переключающий клапан
 - Интегрированный проточный ТЭН (в зависимости от выбранной версии)
 - Использование смесителя (M2) для охлаждения
 - Новая схема охлаждения с использованием буферной емкости отопления/охлаждения
- Хорошая доступность компонентов для обслуживания благодаря компактному литому гидроблоку

Vitocal 100-S

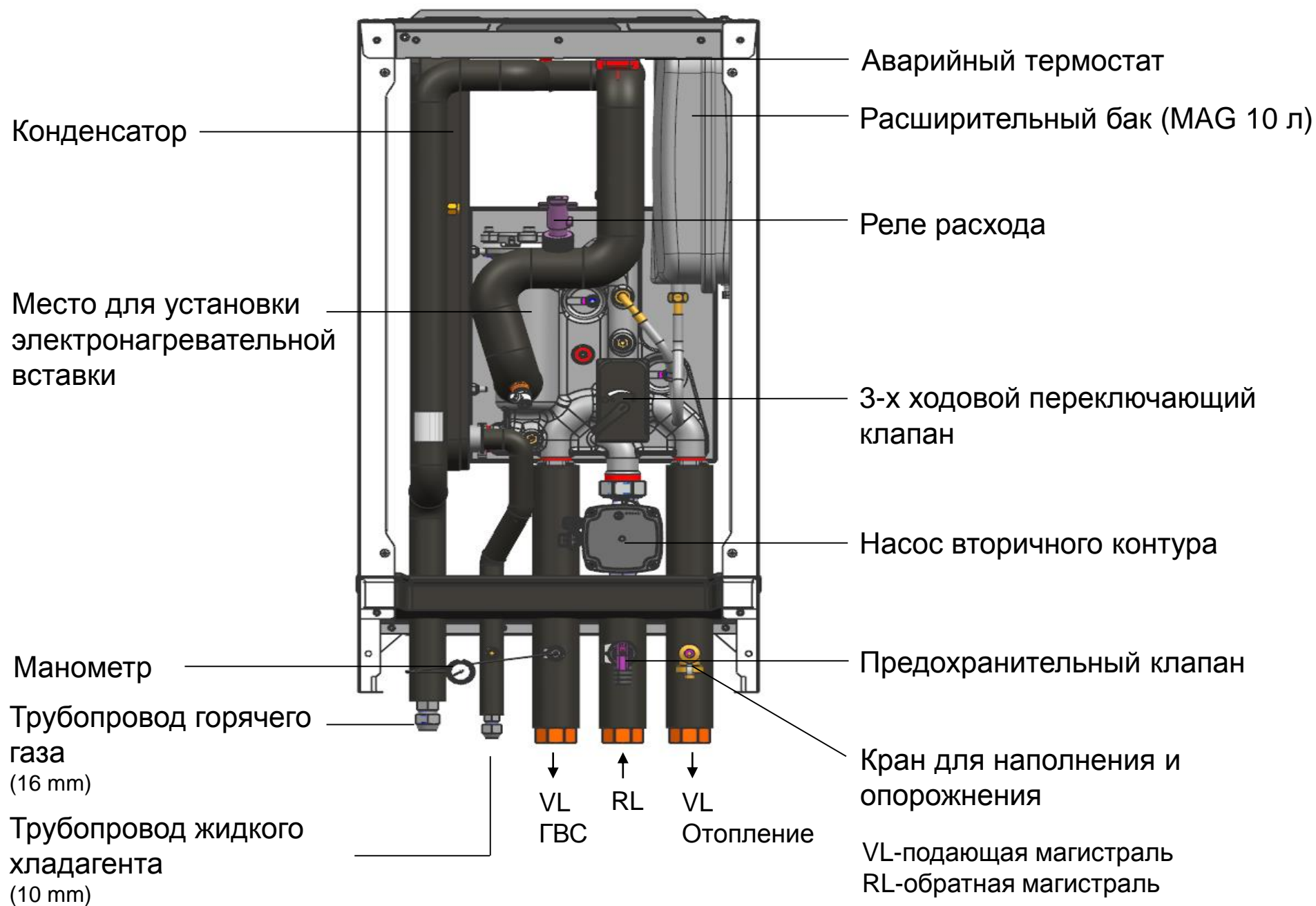


Преимущества для **пользователей**

- Низкие эксплуатационные расходы благодаря использованию холодильного контура:
 - С мощным компрессором для высокой эффективности при частичной нагрузке.
 - С высокой эффективностью в режиме охлаждения.
- Высокий комфорт, благодаря охлаждению до 2-х разных температурных уровней (с 1 сентября до 3-х).
- Простой в использовании контроллер:
 - Оптимизация использования электроэнергии.
 - Функция каскада.
 - Опциональное подключение к Интернету.

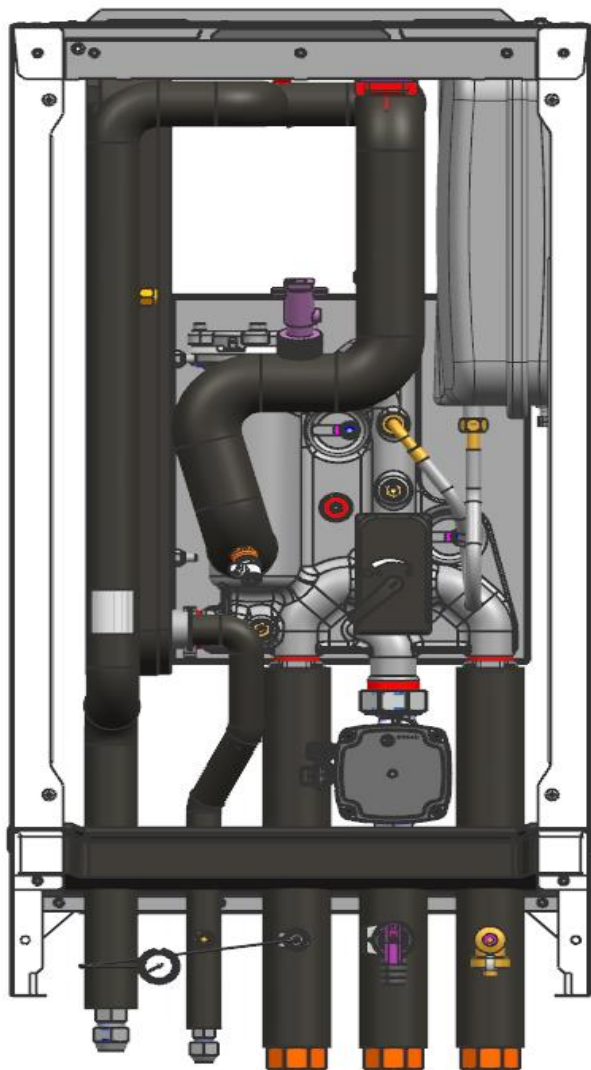
Vitocal 100-S

Устройство внутреннего блока



Vitocal 100-S

Комплект поставки внутреннего блока (IDU)



Внутренний блок (IDU-Indoor unit)

Тепловой насос Воздух/Вода сплит состоит из наружного и внутреннего блока

Внутренний блок:

- **Погодозависимый контроллер теплового насоса Vitotronic 200**
- С датчиком температуры наружного воздуха
- **Внутренние гидравлические элементы:**
- Конденсатор
- 3-х ходовой переключающий клапан “Отопление/ГВС”
- Высокоэффективный циркуляционный насос вторичного контура управляемый по производительности (PWM)
- Реле расхода
- Расширительный бак MAG (10 л)
- 3-х ступенчатая электронагревательная вставка (для типов AWB-(M)-E и AWB-(M)-E-AC)
- Манометр
- Предохранительный клапан

Крепление для монтажа на стене

Указание: кабельное соединение для цифровой шины между внутренним блоком IDU и наружным блоком ODU (15 м или 30 м) должно быть заказано дополнительно

Vitocal 100-S

Контроллер



Функции контроллера Vitotronic 200 WO1C

- Управление прямым контуром отопления/охлаждения
- Управление контуром отопления/охлаждения со смесителем
- Регулирование температурой буфера (отопления/охлаждения)
- Управление температурой ёмкостного водонагревателя ГВС
- Управление дополнительным газовым/жидкотопливным котлом
- Работа в каскаде до 5 Vitocal 100-S
- Управление вентиляционными установками Vitovent 300-F и 200-C
- Подогрев бассейна
- Оптимизация энергопотребления
- Интегрированный вычислитель тепла
- Возможность дистанционного управления через Vitocom 100 и Vitodata 100

Vitocal 100-S

Комплект поставки наружного блока (ODU)

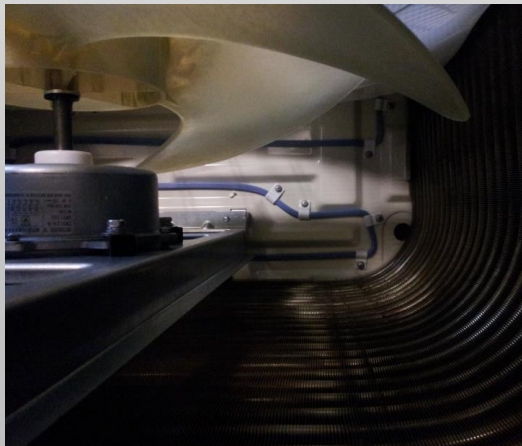


Наружный блок (ODU-Outdoor unit)

Тепловой насос Воздух/Вода сплит состоит из наружного и внутреннего блока

Наружный блок:

- Компрессор (роторный)
- Испаритель с защитным покрытием
- Инвертер
- Регулятор холодильного контура
- 4-х ходовый переключающий клапан
- Электронный расширительный клапан (EEV)
- Заправлен хладагентом (R 410-A) в расчете на длину соединительных трубопроводов до 10 м
- Подогреватель конденсатного поддона (встроен)

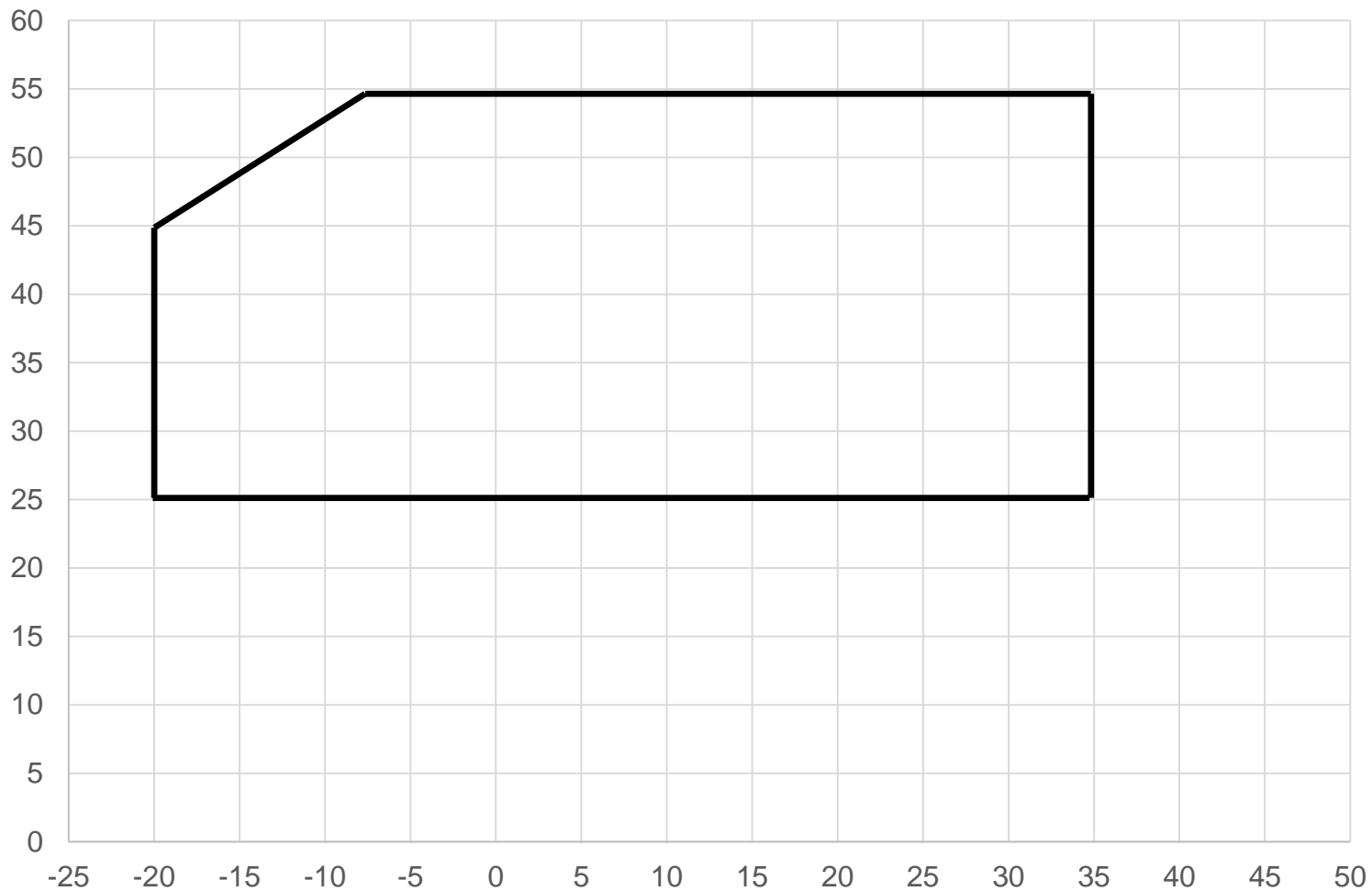


Vitocal 100-S

Проектирование и расчет

Рабочее поле в режиме отопления

Температура подачи в °C



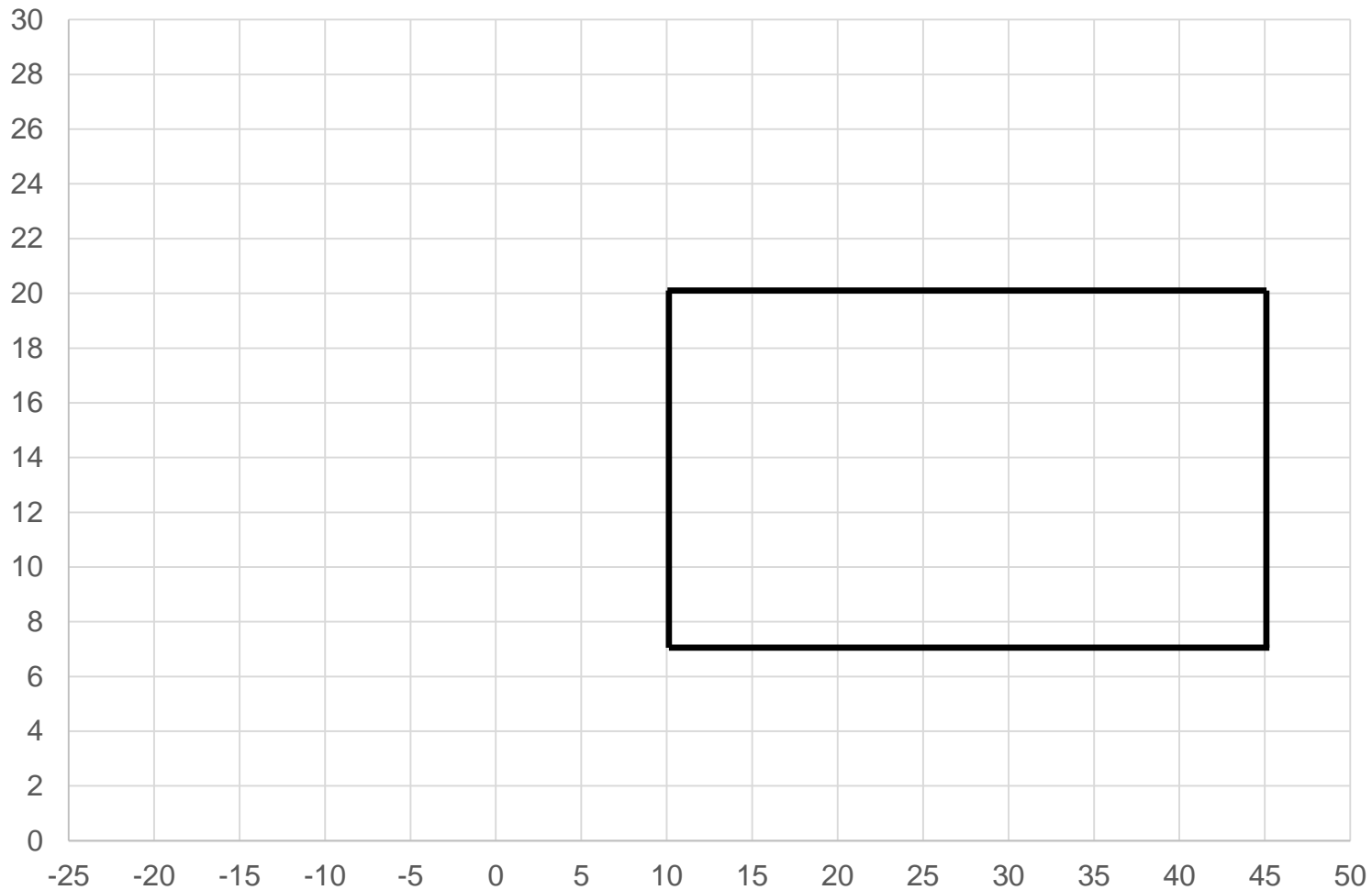
Наружная температура в °C

Vitocal 100-S

Проектирование и расчет

Рабочее поле в режиме охлаждения

Температура подачи в °C



Наружная температура в °C