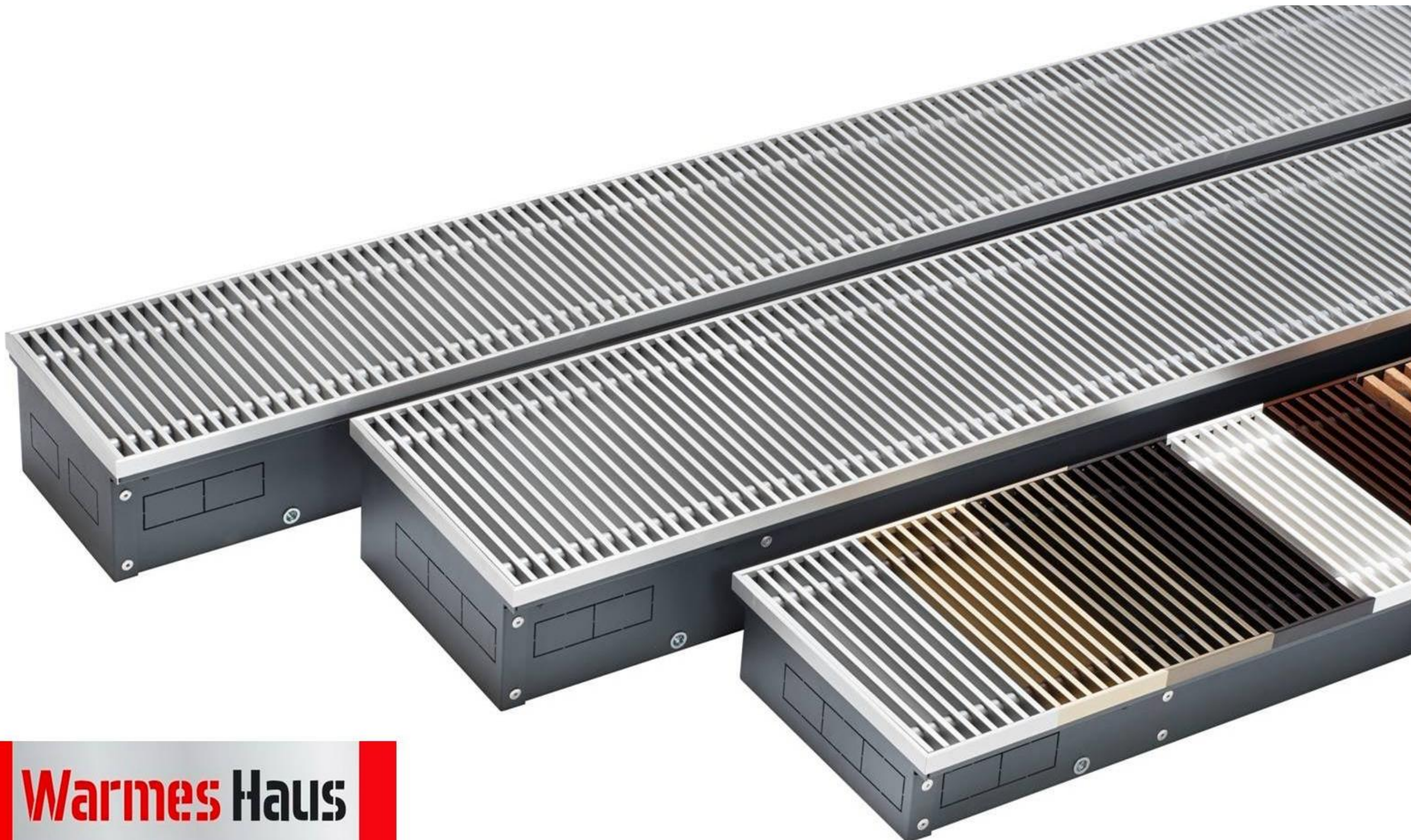


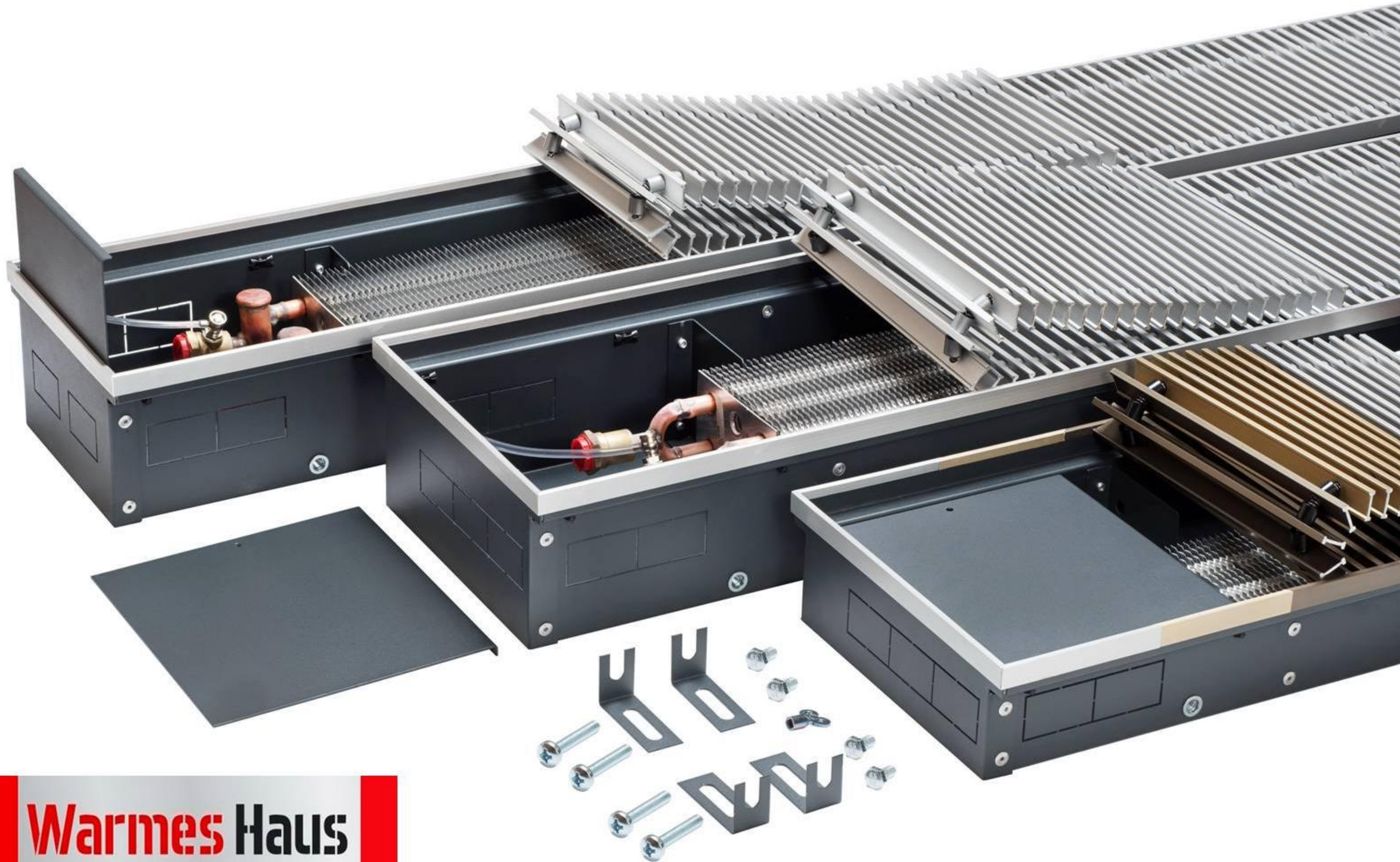
## Внутрипольные конвекторы **Warmes Haus**, достойное качество - **рядом**.

Мы производим конвектора широкого модельного ряда, 85, 105, 120 и 140 мм по глубине, 200, 250, 350 и 420 мм по ширине, по длине – от 600 мм до любого, необходимого клиенту, с естественной и принудительной вентиляцией. Возможно изготовление нестандартных моделей сложных форм под заказ.



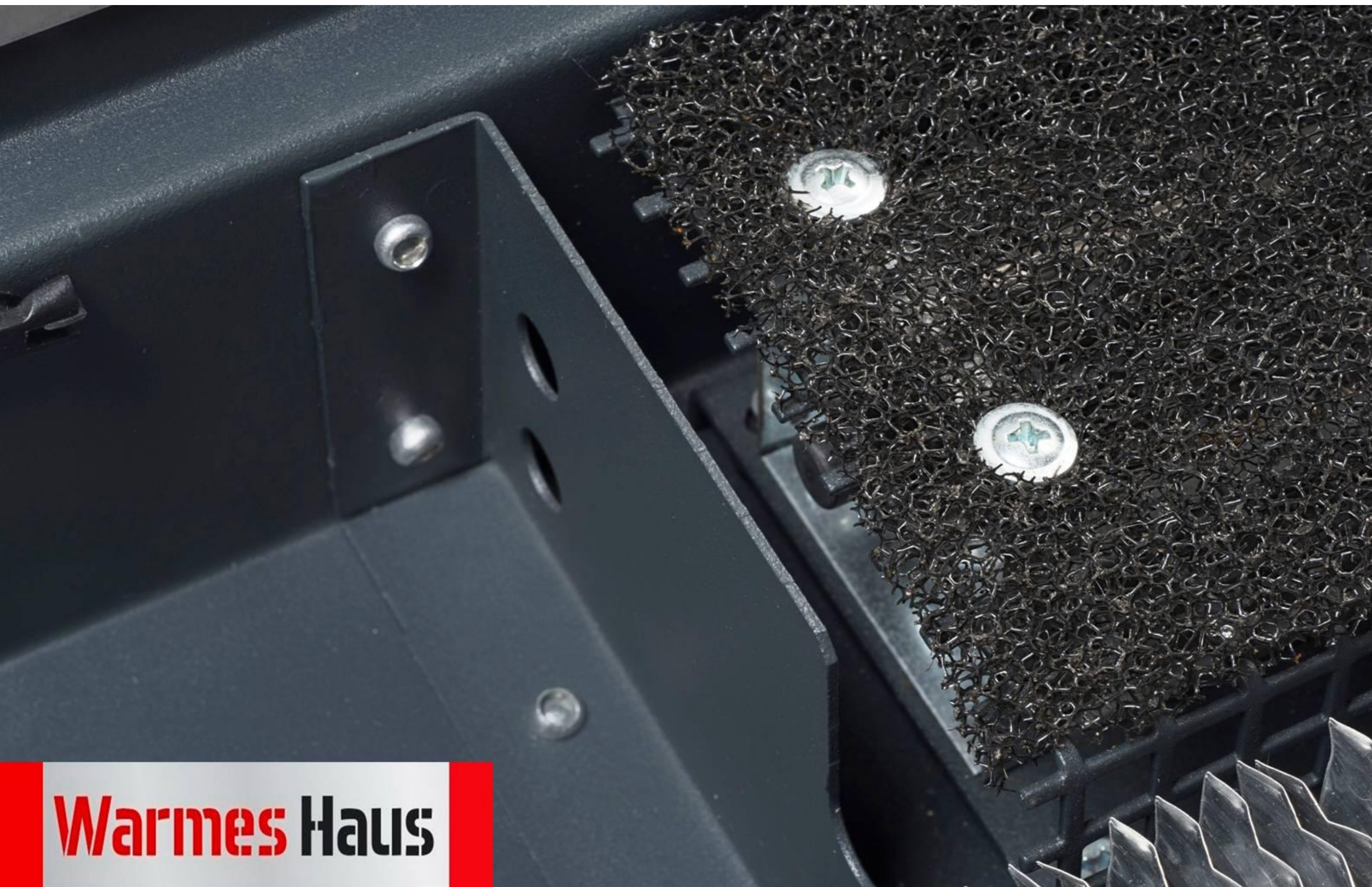
**Warmes Haus**

Широкий ассортимент конвекторов **Warmes Haus** позволяет выбрать оптимальный вариант решения как организации тепловой завесы, так и решения вопроса полного отопления в доме.



**Warmes Haus**

Высокопрочный корпус из оцинкованной стали толщиной **1,2 мм.**

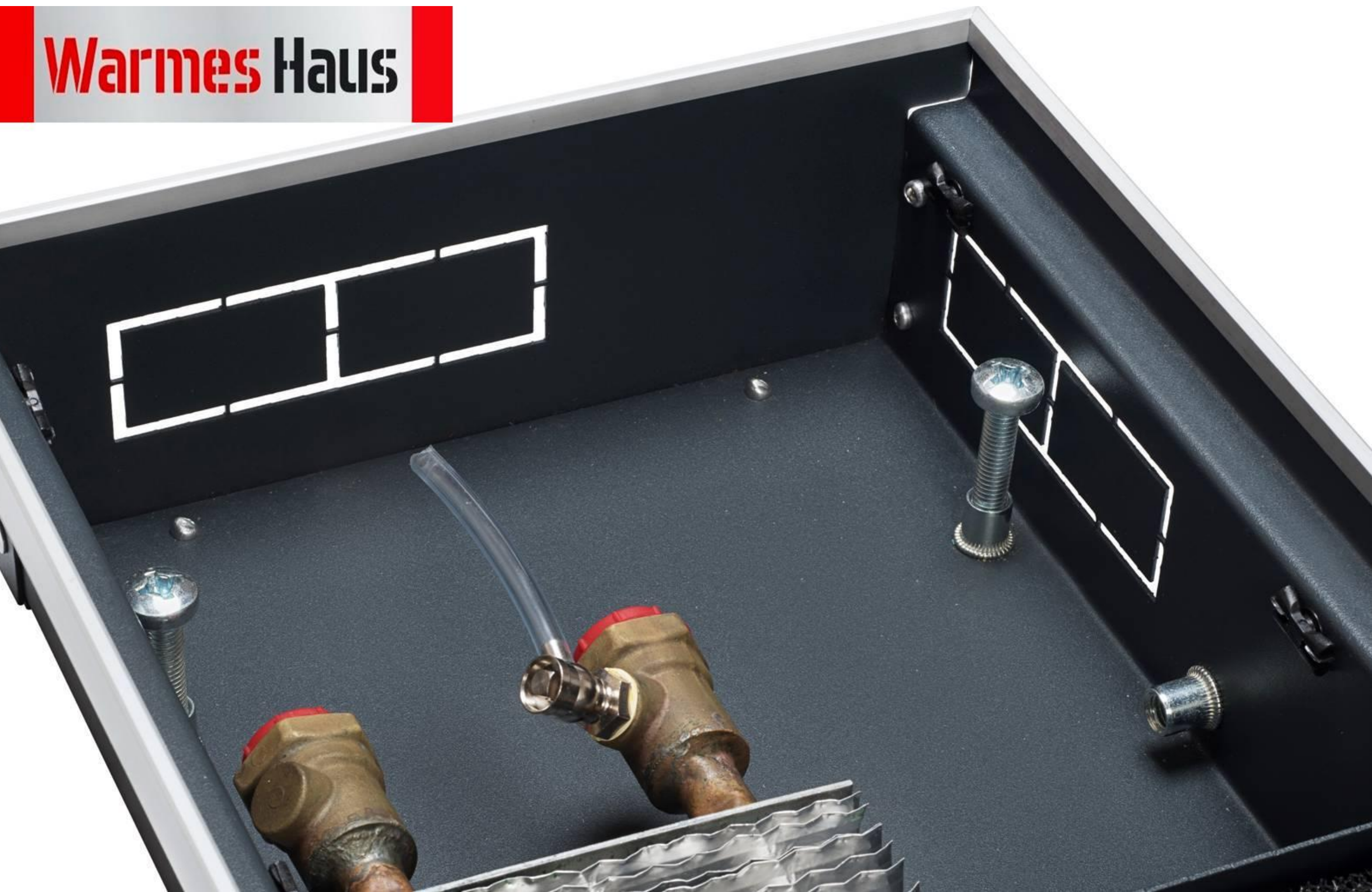


**Warmes Haus**

Пылезащитная мембрана для вентилятора.

Удобное расположение винтов для выставления по уровню, воздухоотвод (клапан Маевского).

**Warmes Haus**

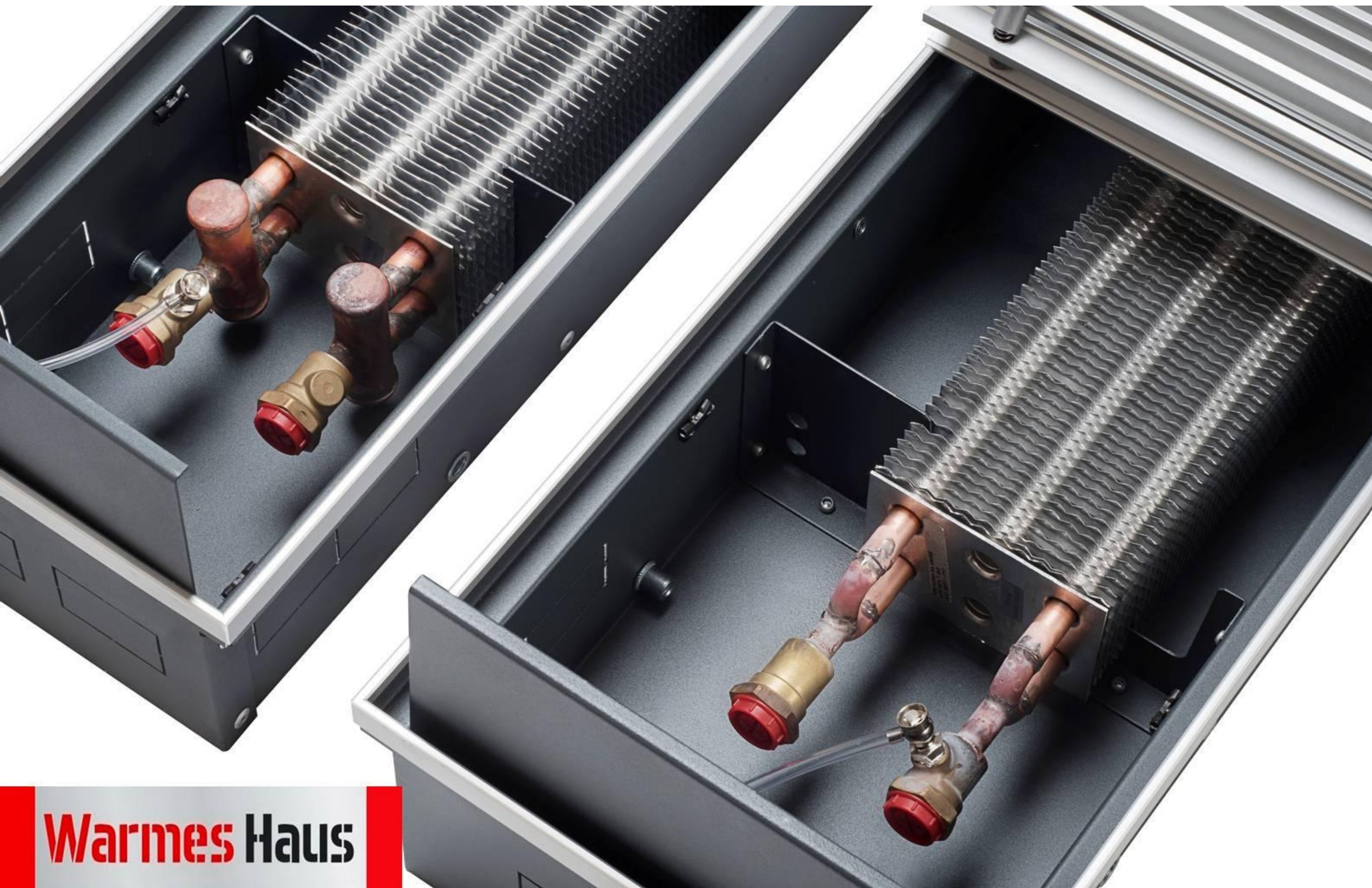


В зависимости от глубины и ширины конвектора, увеличивается размер теплообменника.

**Warmes Haus**

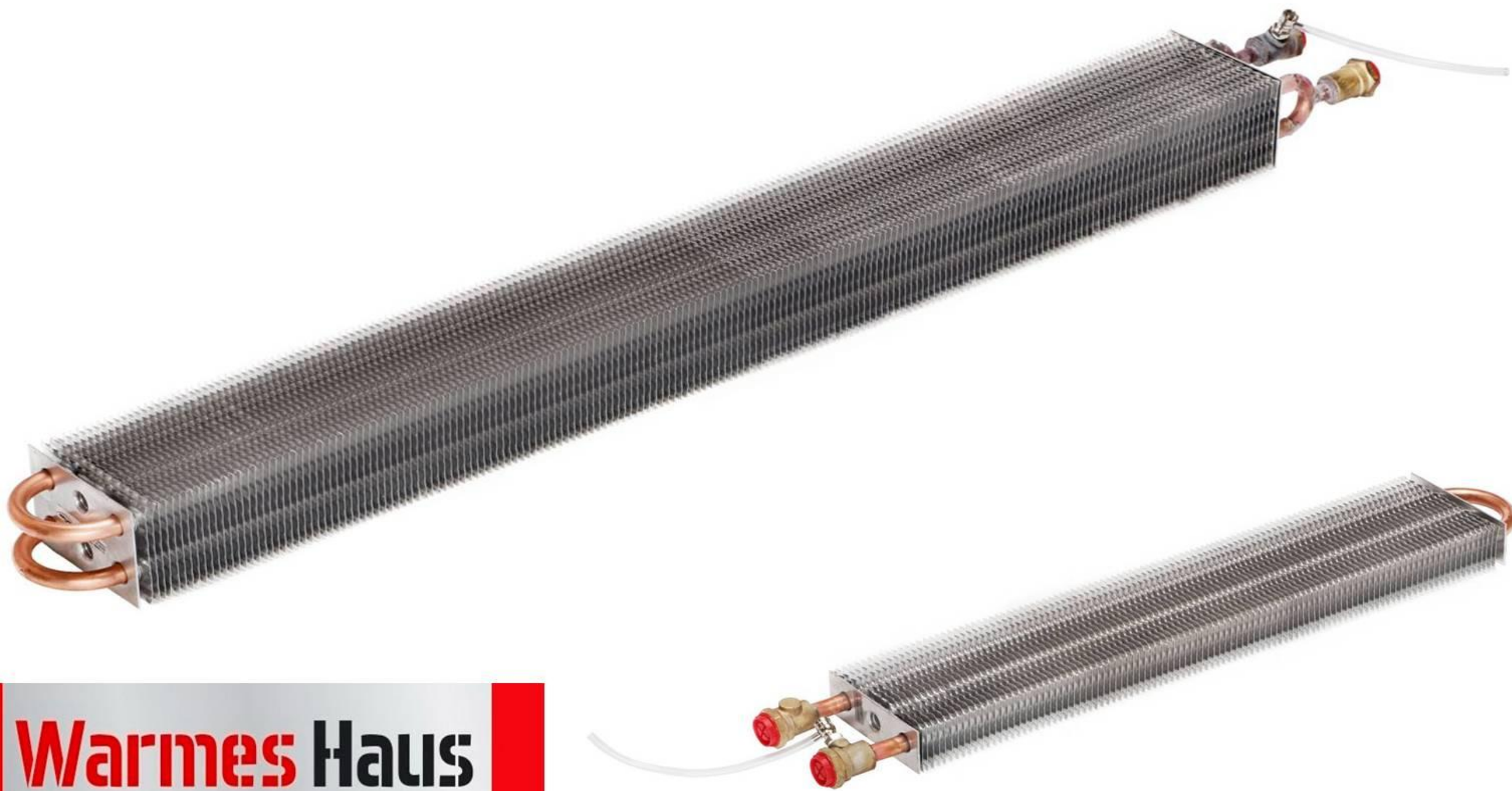


**При глубине конвектора в 120 мм монтируется двойной теплообменник, что значительно повышает теплоотдачу. При этом разница стоимости с глубиной 105 мм весьма незначительна.**



**Размер теплообменника играет определяющую роль в мощности конвектора,  
выбирайте конвектора правильно.**

**Конвектор среднего ценового сегмента, при одинаковых расходах по сравнению с  
более дорогим, может быть значительно эффективнее за счет большего размера  
теплообменника (при большей глубине и ширине).**



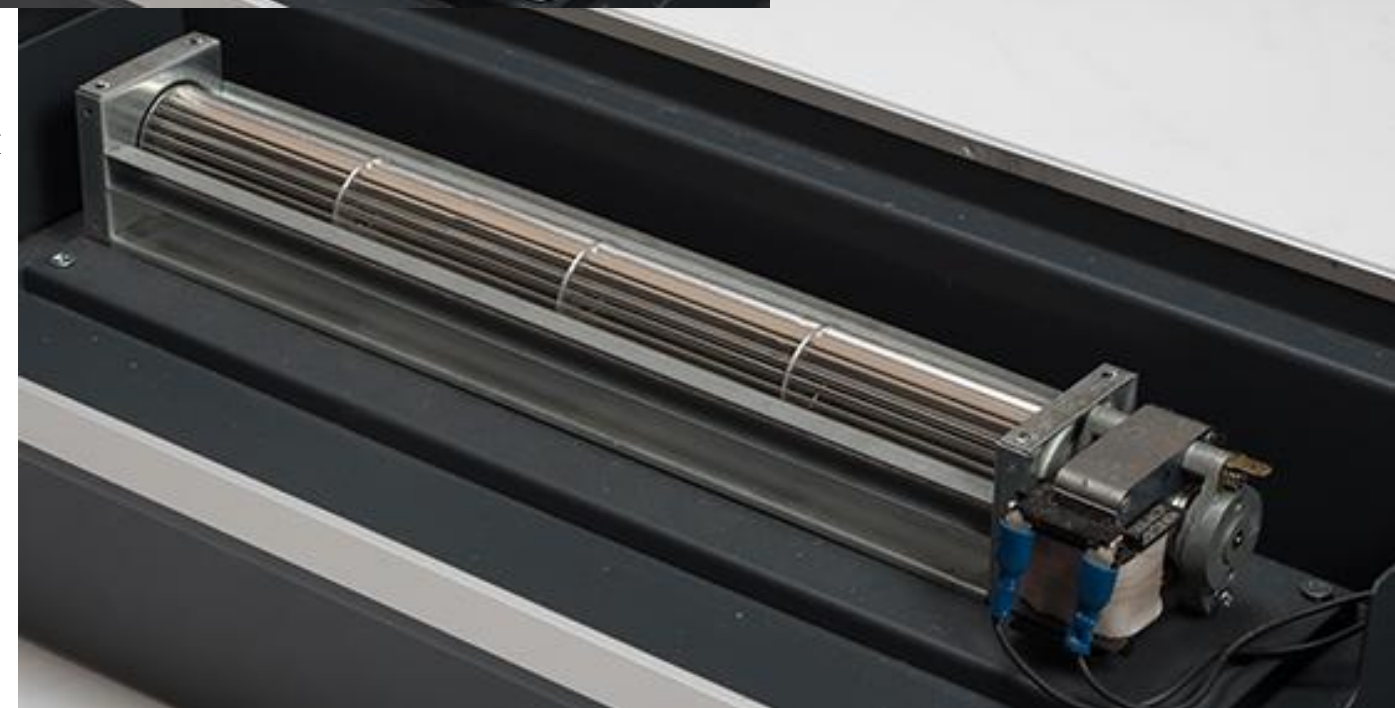
Использование принудительной конвекции - установка вентиляторов, значительно, в 3 – 3,5 раза, увеличивает мощность (теплоотдачу) конвектора.  
Для Конвекторов **Warmes Haus** Мы используем вентиляторы немецкой компании EBM.

**Warmes Haus**

Термостат с регулировкой вкл/выкл

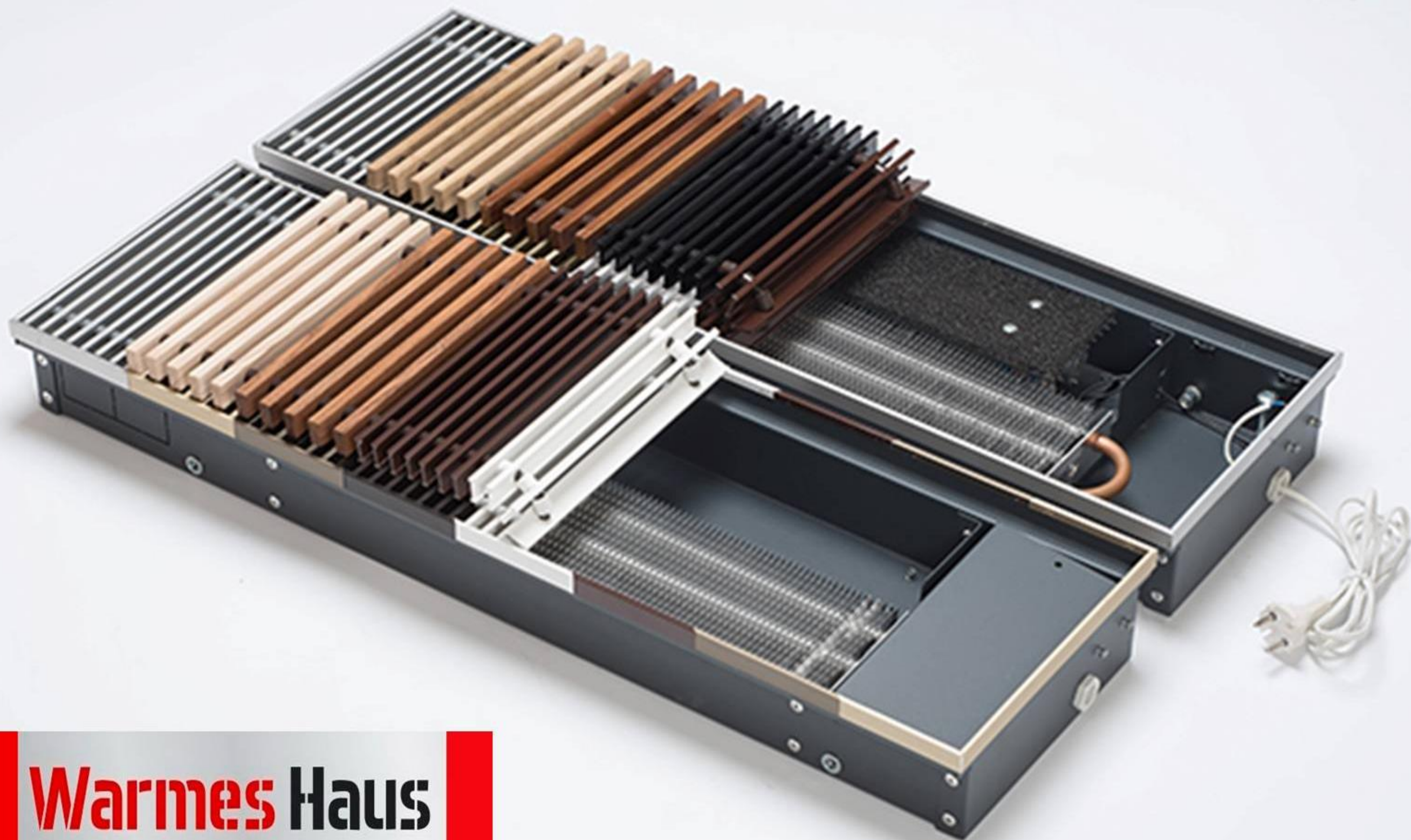


Термостат с регулировкой выбором скорости и блоком управления





Универсальные корпуса конвекторов **Warmes Haus** позволяют установить вентилятор для принудительной вентиляции после завершения монтажа конвектора. Это позволяет как при необходимости увеличить тепловую мощность конвектора, так и рационально распределить расходы на организацию отопления в доме.



**Warmes Haus**

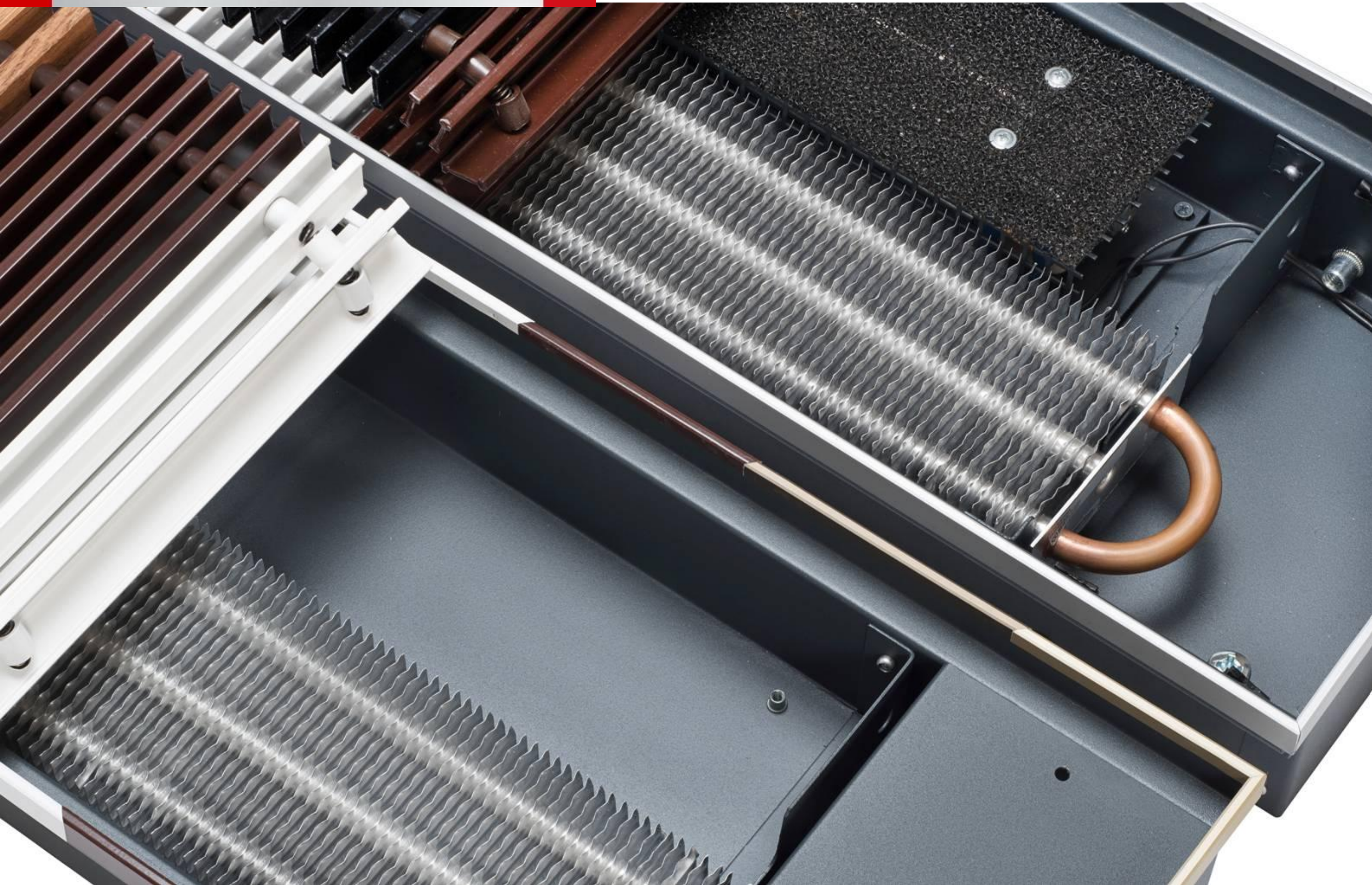
**В корпусах шириной от 250 мм есть свободная ниша под вентилятор. При отсутствии вентилятора она выполняет свою прямую задачу – обеспечивает приток холодного воздуха к теплообменнику.**



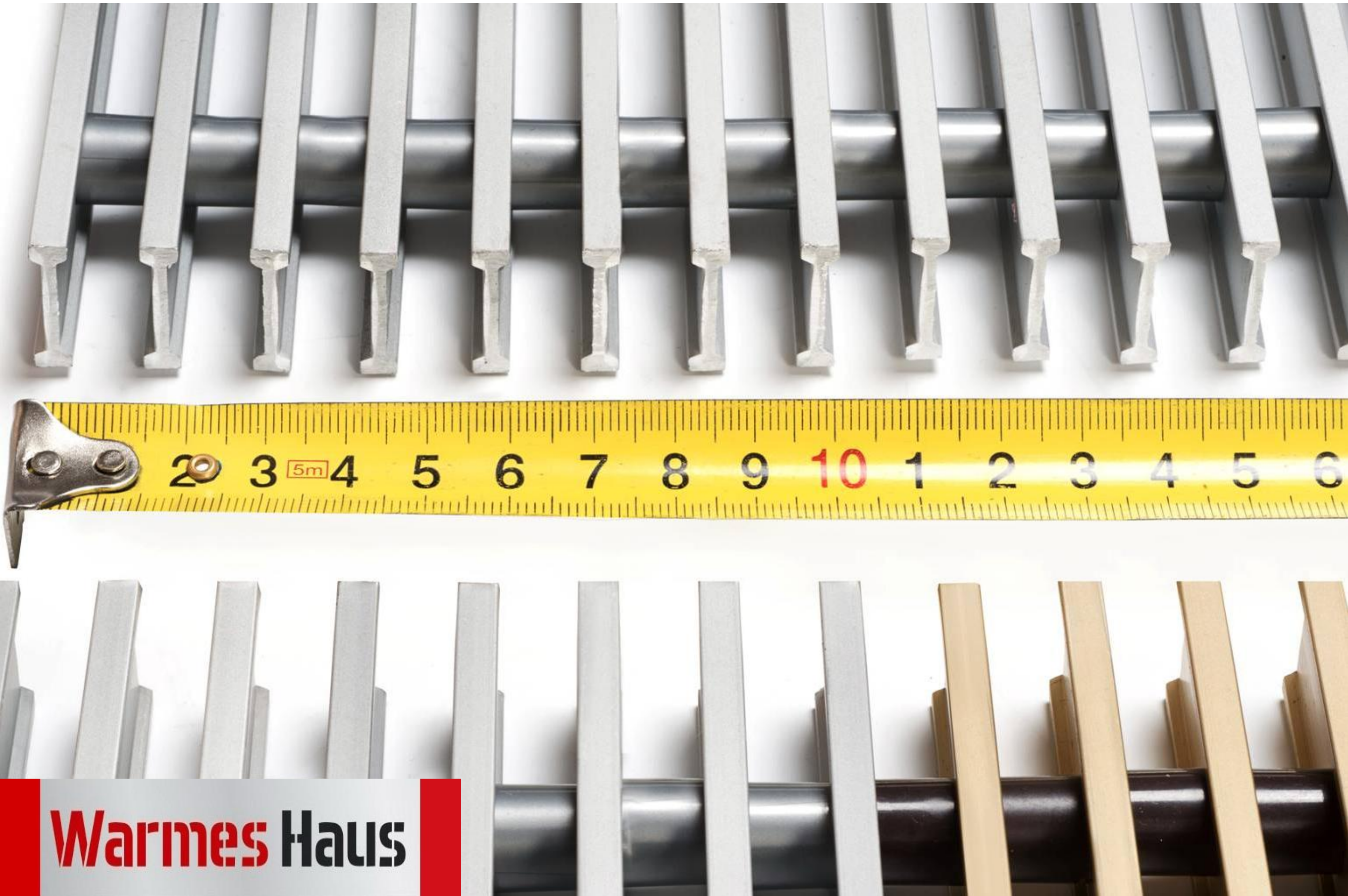
**Warmes Haus**

# Warmes Haus

Допуская возможность подключения вентилятора, строители желательно заранее должны позаботиться о подключении к электросети.



**Более плотное расположение элементов алюминиевой решетки значительно повышает механическую прочность конструкции.**





Конвекторы **Warmes Haus** стандартно комплектуются алюминиевой рулонной решеткой.

Под заказ выполняется декорирование алюминиевой решетки, её покраска в цвета RAL, изготовление деревянной решетки.

Решетка выполняется с шагом в 14,5 мм, ширина алюминиевых элементов – 4,5 мм, высота решетки – 20 мм.

Плотное прилегание решетки в конвекторе гарантирует отсутствие “дребезжания” при работающем вентиляторе.

Симметричная форма решетки позволяет использовать в декоративных целях обе стороны (просто перевернув).



**Заинтересованные в партнерстве компании могут получить на ответ хранение образцы наших внутрипольных конвекторов Warmes Haus.**



**Warmes Haus**

**Размеры образца 85 - глубина, 250 - ширина, 800 - длина.  
Окантовка и решетка выполнены в ассортименте видов производимой решетки.**



**Warmes Haus**

## Поддержка дилеров:

- Образцы
- каталоги, буклеты
- сайт поддержки: [www.profcast.ru](http://www.profcast.ru)
- калькулятор подбора
- бронирование объектов
- технические консультации
- быстрые сроки производства
- возможность производства нестандартных моделей

