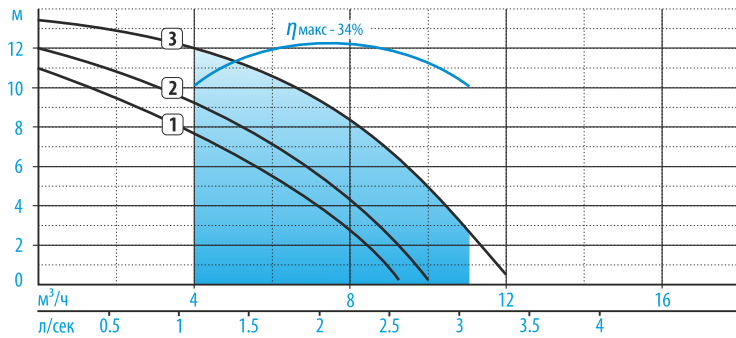


Циркуляционные насосы с фланцевым подключением, с двигателем 3х400В и с 3-мя постоянными скоростями работы, устанавливаемыми пользователем вручную.

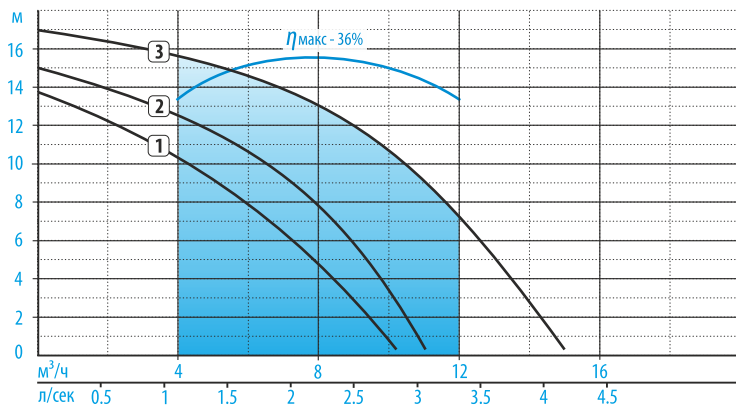
3-я скорость - максимальная (100%);

2-я скорость  $\approx 85\%$  от максимальной;

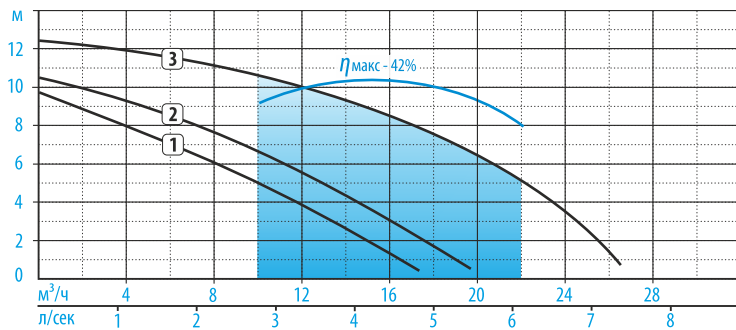
1-я скорость  $\approx 75\%$  от максимальной.



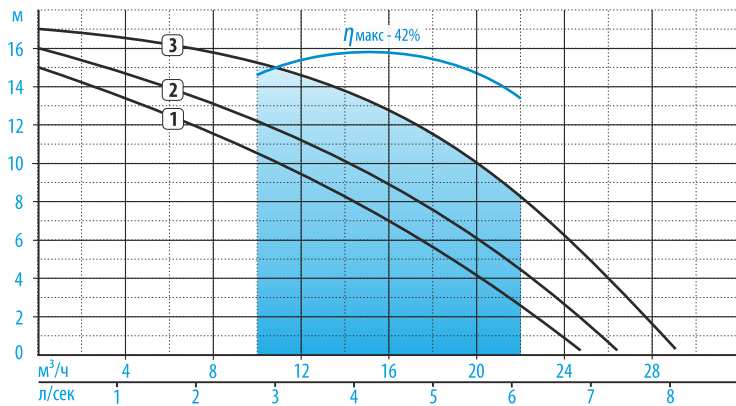
AC(T)8-8-40F



AC(T)8-12.5-40F

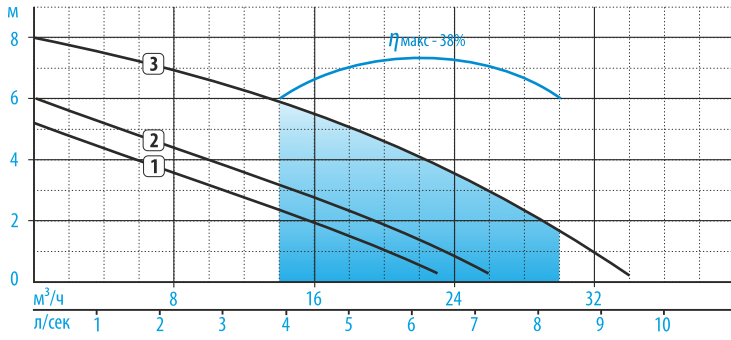


AC(T)14-8-50F

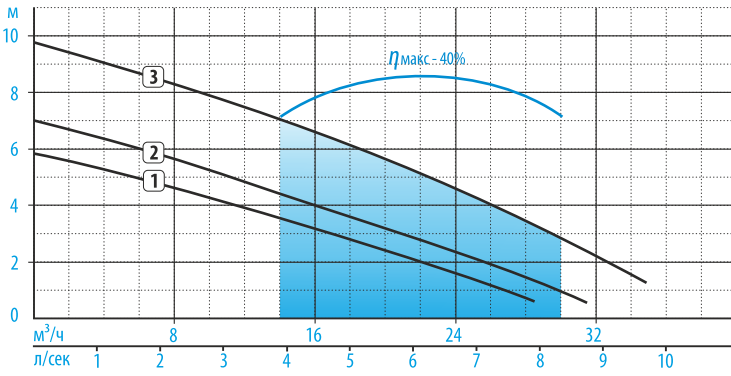


AC(T)14-14-50F

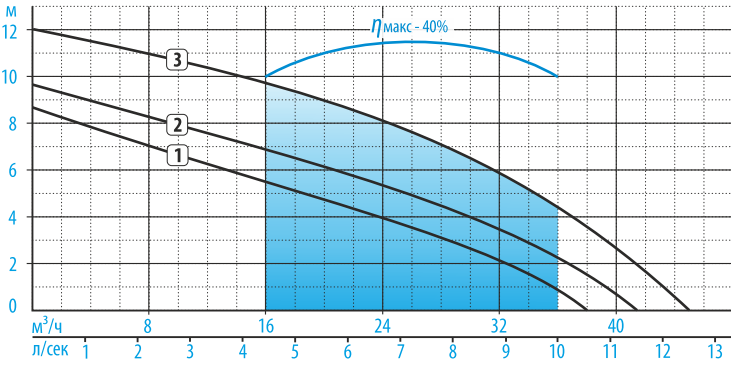
Насос	Номинальное напряжение, В	Максимальная потребляемая мощность, P1(Вт)			Максимальный рабочий ток, I(A)			cosφ	Емкость рабочего конденсатора, C(мкФ)
AC(T)8-8-40F	3х400В	1 380	2 460	3 620	1 0.65	2 0.8	3 1.3	0.7	-
AC(T)8-12.5-40F	3х400В	1 580	2 680	3 950	1 0.95	2 1.2	3 1.9	0.75	-
AC(T)14-8-50F	3х400В	1 540	2 640	3 910	1 0.92	2 1.1	3 1.8	0.75	-
AC(T)14-14-50F	3х400В	1 920	2 1100	3 1400	1 1.6	2 1.9	3 3.2	0.7	-



AC(T)22-4-65F

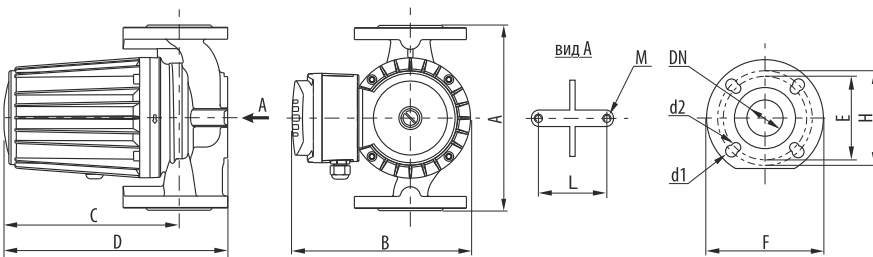


AC(T)22-6-65F



AC(T)22-8-65F

Насос	Номинальное напряжение, В	Макс. потребляемая мощность, P1 (Вт)			Макс. рабочий ток, I (А)			cosφ	Емкость рабочего конденсатора, С (мкФ)
AC(T)22-4-65F	3x400В	1) 390	2) 460	3) 650	1) 0.7	2) 0.8	3) 1.4	0.7	-
AC(T)22-6-65F	3x400В	1) 510	2) 600	3) 880	1) 0.9	2) 1.0	3) 1.8	0.7	-
AC(T)22-8-65F	3x400В	1) 970	2) 1100	3) 1500	1) 1.65	2) 1.9	3) 3.1	0.68	-



	A	B	C	D	E	H	F	d1	d2	DN	L	M	Масса, кг
AC8-8-40F	250	234	232	297	100	110	150	17.5	13.5	40	80	M10	15.4
AC8-12.5-40F	250	234	232	297	100	110	150	17.5	13.5	40	80	M10	17.0
AC14-8-50F	280	242	232	305	110	125	165	17.5	13.5	50	90	M10	17.6
AC14-14-50F	280	242	257	330	110	125	165	17.5	13.5	50	90	M10	19.5
AC22-4-65F	280	242	232	310	130	145	180	17.5	13.5	65	90	M10	20.4
AC22-6-65F	340	248	232	310	130	145	185	17.5	13.5	65	90	M10	22
AC22-8-65F	340	248	258	336	130	145	185	17.5	13.5	65	90	M10	24.2